

IN VORONEZH

ES

ME

MA

MA

MA

**ИНВЕСТИЦИОННЫЙ ПАСПОРТ
КАМЕНСКОГО МУНИЦИПАЛЬНОГО РАЙОНА
ВОРОНЕЖСКОЙ ОБЛАСТИ**

АДМИНИСТРАЦИЯ КАМЕНСКОГО МУНИЦИПАЛЬНОГО РАЙОНА



ОБЩАЯ ИНФОРМАЦИЯ	3
ГЕОГРАФИЧЕСКОЕ ПОЛОЖЕНИЕ	4
ИСТОРИЧЕСКАЯ СПРАВКА	5
ПРИРОДНО-РЕСУРСНЫЙ ПОТЕНЦИАЛ	6
НАСЕЛЕНИЕ	7
ОСНОВНЫЕ ПОКАЗАТЕЛИ СОЦИАЛЬНО-ЭКОНОМИЧЕСКОГО РАЗВИТИЯ	8
ИНФРАСТРУКТУРА	14
КУЛЬТУРА И ТУРИЗМ	17
КОНКУРЕНТНЫЕ ПРЕИМУЩЕСТВА	18
РЕАЛИЗОВАННЫЕ И РЕАЛИЗУЕМЫЕ ИНВЕСТИЦИОННЫЕ ПРОЕКТЫ	21
ИНВЕСТИЦИОННЫЕ ПРЕДЛОЖЕНИЯ ДЛЯ ИНВЕСТОРОВ	23
ИНВЕСТИЦИОННО-ПРИВЛЕКАТЕЛЬНЫЕ ЗЕМЕЛЬНЫЕ УЧАСТКИ И ПРОМЫШЛЕННЫЕ ПЛОЩАДКИ	25
КОНТАКТЫ	32

С П И Н В О Р О Н Е З А Н



ОБЩАЯ ИНФОРМАЦИЯ



ГЕОГРАФИЧЕСКОЕ ПОЛОЖЕНИЕ

Каменский муниципальный район расположен на территории Среднерусской возвышенности, на стыке с Окско-Донской равниной. Среднерусская возвышенность заходит в пределы района своими восточными склонами и представляет собой волнистую равнину, густо расчлененную балками и оврагами.



АДМИНИСТРАТИВНО-ТЕРРИТОРИАЛЬНОЕ ДЕЛЕНИЕ

Каменское муниципальное образование объединяет 11 муниципальных поселений, на территории которых расположены 41 сельский населенный пункт и поселок городского типа Каменка. Административно-хозяйственным центром Каменского района – является поселок городского типа Каменка.

СХЕМА/ФОТО

РАСПОЛОЖЕНИЯ МУНИЦИПАЛЬНОГО РАЙОНА НА КАРТЕ ВОРОНЕЖСКОЙ ОБЛАСТИ

СХЕМА

АДМИНИСТРАТИВНО-ТЕРРИТОРИАЛЬНОГО ДЕЛЕНИЯ МУНИЦИПАЛЬНОГО РАЙОНА

ПЛОЩАДЬ **99,9** га



ДАТА ОСНОВАНИЯ 1928 год

ИСТОРИЯ РАЗВИТИЯ

На территории Каменского района люди жили еще с глубокой древности. Начало Каменки относится к середине XVIII века. Первыми поселенцами были выходцы из г. Острогожска, по переписи 1773 г. в хуторе Каменка было 70 жителей. Каменский район был образован в 1928 году, с 1935 г. он стал называться Евдаковским. В 1962 г. Указом Президиума Верховного Совета РСФСР Евдаковский район был ликвидирован и передан частями своих территорий в Подгоренский, Острогожский и Лискинский районы.

Вновь район был возрожден в апреле 1973 г. как Каменский.

1870 год — строительство железной дороги

1902 год - была образована Каменская волость с центром в Каменке.

1924 год – Каменка стала центром волостного района Острогожского уезда.

1935 год – Каменка становится центром Евдаковского района, а в феврале 1937 г. получает статус поселка городского типа.





Месторождения доступные к освоению

Наименование полезного ископаемого	Наименование месторождения (участка)	Местоположение (населенный пункт)	Запасы утвержденные тыс. м ³	Степень освоения
Глина	Ясиновское: участки Центральный и Западный	в 2,0 км к северо-востоку от д. Ясеново	5702	0%

Климатические условия

Каменский муниципальный район расположен на территории Среднерусской возвышенности. Среднерусская возвышенность представляет собой волнистую равнину, густо расчлененную балками и оврагами. Лесокультурный тип местности представлен двумя типами насаждений – массивные и ленточные. Территория Каменского муниципального района находится в зоне умеренно-континентального климата с довольно жарким летом и холодной зимой. Господствующими являются континентальные воздушные массы умеренных широт.

Земельные ресурсы



Водные ресурсы

Река Дон (5 км), река Сарма (18 км) река Ольховатка, река Сухая Россось.

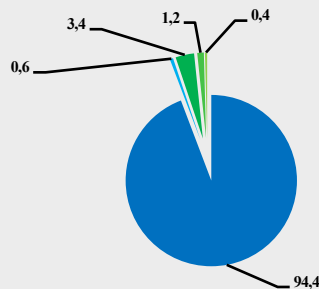


ОБЩАЯ ЧИСЛЕННОСТЬ

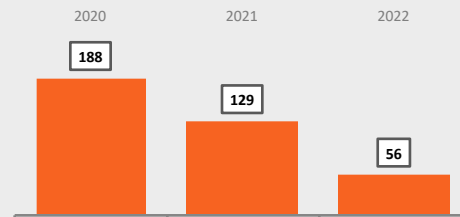
16986 ЧЕЛ.

НАЦИОНАЛЬНЫЙ СОСТАВ

- русские
- армяне
- курды
- турки
- украинцы



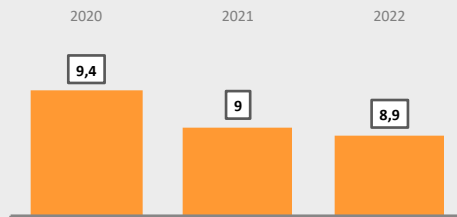
ЧИСЛЕННОСТЬ ОФИЦИАЛЬНО ЗАРЕГИСТРИРОВАННЫХ БЕЗРАБОТНЫХ, ЧЕЛ



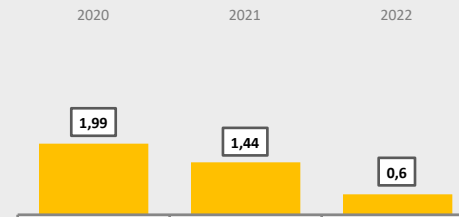
ДВИЖЕНИЕ НАСЕЛЕНИЯ, ЧЕЛОВЕК

	2020	2021	2022
Естественное движение населения			
Родилось (без мертворожденных)	99	99	89
Умерло	302	356	260
Естественный прирост (+), убыль (-) населения	-203	-257	-171
Механическое движение населения			
Число прибывших	497	495	510
Число выбывших	536	463	455
Миграционный прирост (+), убыль (-)	-39	32	55

ЧИСЛЕННОСТЬ ЭКОНОМИЧЕСКИ АКТИВНОГО НАСЕЛЕНИЯ, ТЫС.ЧЕЛ



УРОВЕНЬ БЕЗРАБОТИЦЫ, %

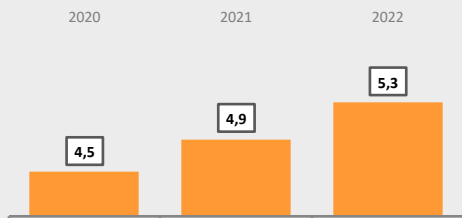


ОСНОВНЫЕ ПОКАЗАТЕЛИ СОЦИАЛЬНО - ЭКОНОМИЧЕСКОГО РАЗВИТИЯ

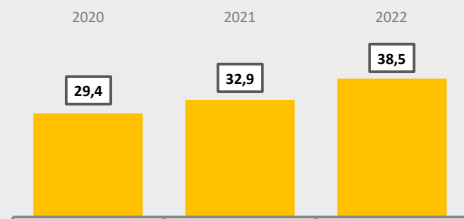


КАМЕНСКИЙ МУНИЦИПАЛЬНЫЙ РАЙОН

РЕАЛЬНЫЕ ДЕНЕЖНЫЕ ДОХОДЫ, ТЫС. РУБ



СРЕДНЕМЕСЯЧНАЯ ОПЛАТА
ТРУДА РАБОТНИКОВ, ТЫС. РУБ



98 %

ИНДЕКС
ПРОМЫШЛЕННОГО
ПРОИЗВОДСТВА

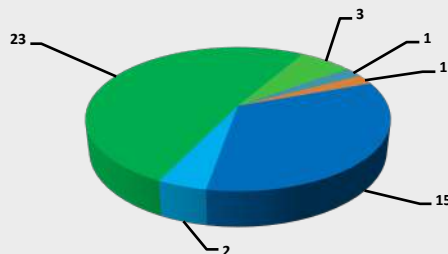
101,9 %

ИНДЕКС
ПОТРЕБИТЕЛЬСКИХ ЦЕН
НА ТОВАРЫ И УСЛУГИ

ЧИСЛЕННОСТЬ ЗАРЕГИСТРИРОВАННЫХ ПРЕДПРИЯТИЙ

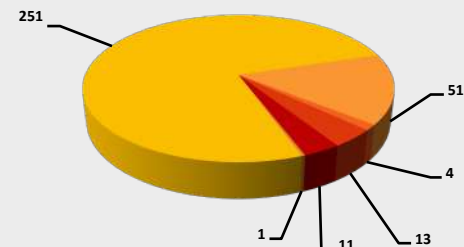
ПО ОТРАСЛЯМ

- в сельском хозяйстве
- в промышленности
- в торговле
- в строительстве
- в общественном питании
- в транспорте



ПО ОРГАНИЗАЦИОННО-ПРАВОВЫМ ФОРМАМ

- ИП
- ООО
- ОАО
- Школы и д/сады
- Администрации
- МУП, МП





ОБЪЕМ ИНВЕСТИЦИЙ В ОСНОВНОЙ КАПИТАЛ

ПО ИСТОЧНИКАМ ФИНАНСИРОВАНИЯ, ТЫС. РУБЛЕЙ

	2020	2021	2022
Собственные средства	379636	405859	418536
Привлеченные средства, в том числе	247134	135330	187344
Кредиты банков	22243	33815	30220
Заемные средства других организаций	600	-	1000
Бюджетные средства, в том числе	222769	101515	155424
Из федерального бюджета	30242	46885	32941
Средства внебюджетных фондов	522	-	600
Прочие	192005	54630	121883

УРОВЕНЬ ЖИЗНИ НАСЕЛЕНИЯ

250

Соотношение среднедушевых доходов к прожиточному минимуму, %

ПО ВИДАМ ЭКОНОМИЧЕСКОЙ ДЕЯТЕЛЬНОСТИ, ТЫС. РУБЛЕЙ

	2021	2022	Темп прироста, %
Сельское хозяйство, охота и лесное хозяйство	203818	307883	151
Обрабатывающие производства	195016	138958	71,3
Производство и распределение электроэнергии, газа и воды	27878	23000	82,5
Оптовая и розничная торговля	5622	7950	141,4
Транспорт и связь	4611	5100	110,6
Операции с недвижимым имуществом, аренда и предоставление услуг	7119	8400	118
Государственное управление и обеспечение военной безопасности	4511	4800	106,4
Образование	15317	16401	107
Здравоохранение и предоставление социальных услуг	54010	32012	59,3
Предоставление прочих коммунальных, социальных и персональных услуг	23287	86043	370



ХАРАКТЕРИСТИКА ОСНОВНЫХ ВИДОВ ЭКОНОМИЧЕСКОЙ ДЕЯТЕЛЬНОСТИ

СЕЛЬСКОЕ ХОЗЯЙСТВО

Производство основных сельскохозяйственных культур крупных, средних и малых предприятий:

	2020	2021	2022
Зерновые и зернобобовые культуры (в весе после доработки)			
Убранная площадь, га	23775	22248	24690
Валовый сбор, тыс. т	85,424	65,044	95,089
Урожайность с 1 га, ц.	35,9	29,2	38,5
Подсолнечник на зерно			
Убранная площадь, га	5890	8991	7734
Валовый сбор, тыс. т	14,574	21,784	26,381
Урожайность с 1 га, ц.	24,7	24,2	34,1
Сахарная свекла (фабричная)			
Убранная площадь, га	2679	2540	2120
Валовый сбор, тыс. т	58,286	69,511	106,119
Урожайность с 1 га, ц.	217,6	273,7	500,5
Картофель			
Убранная площадь, га	1191	1012	1012
Валовый сбор, тыс. т	15,721	14,067	14,067
Урожайность с 1 га, ц.	132	139	139
Овощи открытого грунта (без семенников)			
Убранная площадь, га	186	180	180
Валовый сбор, тыс. ц	4,107	3,633	3,633
Урожайность с 1 га, ц.	220,8	201,6	201,6

Посевная площадь, га

	2020	2021	2022
Сельскохозяйственные организации	35029	36007	35876
Хозяйства населения	4784	3487	3487
Крестьянские (фермерские) хозяйства	9371	10252	10673
Хозяйства всех категорий	49183	49746	50036

Темпы изменения производства продукции животноводства, тыс. тонн

	2020	2021	2022
Скот и птица (произведено на убой в живом весе)	12,342	13,179	13,544
Молоко коровье	29,523	27,264	27,193
Шерсть овечья	0,006	0,006	0,006
Яйцо	3,430	3,417	3,417

Поголовье скота в крупных, средних и малых сельхозорганизациях, голов

	2020	2021	2022
Крупный рогатый скот	8955	8156	10568
В том числе коровы	5500	4833	5261
Свиньи	45239	49553	48654



**ХАРАКТЕРИСТИКА ОСНОВНЫХ ВИДОВ ЭКОНОМИЧЕСКОЙ ДЕЯТЕЛЬНОСТИ
СЕЛЬСКОЕ ХОЗЯЙСТВО**

Зерновые и зернобобовые культуры, га

	2020	2021	2022
Сельскохозяйственные организации	16530	15200	17282
Хозяйства населения	1287	1287	1243
Крестьянские (фермерские) хозяйства	6285	5993	6517
Хозяйства всех категорий	24102	22480	25042

Технические культуры, га

	2020	2021	2022
Сельскохозяйственные организации	8820	10868	10704
Хозяйства населения	478	429	429
Крестьянские (фермерские) хозяйства	3020	4185	4076
Хозяйства всех категорий	12318	15482	15210

Картофель и овощебахчевые культуры, га

	2020	2021	2022
Хозяйства населения	1683	1203	1203
Хозяйства всех категорий	1683	1203	1203

Кормовые культуры, га

	2020	2021	2022
Сельскохозяйственные организации	9679	9939	7890
Хозяйства населения	1476	613	613
Крестьянские (фермерские) хозяйства	45	75	80
Хозяйства всех категорий	11200	10627	8583



ХАРАКТЕРИСТИКА ОСНОВНЫХ ВИДОВ ЭКОНОМИЧЕСКОЙ ДЕЯТЕЛЬНОСТИ

ПРОМЫШЛЕННОСТЬ

Численность (доля) населения, занятого в промышленности, 1147 чел. **6,7 %**.

Объем отгруженных товаров собственного производства, работ и услуг, выполненных собственными силами, по виду деятельности, тыс. рублей	2020	2021	2022
Оборот организаций	6956810	12163500	17735800
Сельское хозяйство	4846200	5213700	5358060
Обрабатывающие производства	6956810	12163490	17735800
Производство и распределение электроэнергии, газа и воды	176960	164300	172000

Перечень крупных промышленных предприятий

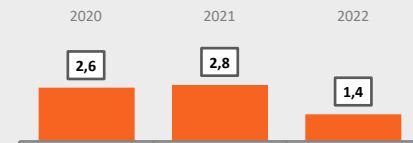
№	Наименование компании
1.	ООО «Евдаково» (масложиркомбинат)
2.	ООО «Феникс – Ойл»
3.	ООО СХ «Каменка», входящее в ГК «РусМит»
4.	ООО «Заречное»
5.	ООО «ЭкоНиваАгро»
6.	АО «Авангард»
7.	ЗАО «им Тимирязева»
8.	ООО «Феникс»
9.	ООО «Ольховлогское»
10.	ООО «ЭкоСад»
11.	ООО «Евдаковский коммунальник»
12.	Филиал ОАО «Газпром газораспределение Воронеж» в п.г.т. Каменка

Количество организаций по отраслям (в 2022 г.):

в сельском хозяйстве	15
в промышленности	2
в торговле	23
в строительстве	3
в общественном питании	1
в транспорте	1

СТРОИТЕЛЬСТВО

Общая площадь строительства жилых домов, тыс. кв. м.:





ТОРГОВЛЯ И ПЛАТНЫЕ УСЛУГИ НАСЕЛЕНИЮ

- 134 Магазины
- 23 Павильона
- 7 Магазинов федеральных торговых сетей



ЗАО «ТАНДЕР»



ООО «РЕГИОН
ПРОДУКТ»



ООО ТОРГОВАЯ
СЕТЬ «СЕМЬ
ДНЕЙ»

ОТДЕЛЬНЫЕ ПОКАЗАТЕЛИ ТОРГОВЛИ
(БЕЗ СУБЪЕКТОВ МАЛОГО ПРЕДПРИНИМАТЕЛЬСТВА)

	2020	2021	2022
Сальдо прибылей и убытков	485620	553645	752957
Прибыль (+)	485620	553645	752957

Показатели финансового состояния организаций, тыс. рублей

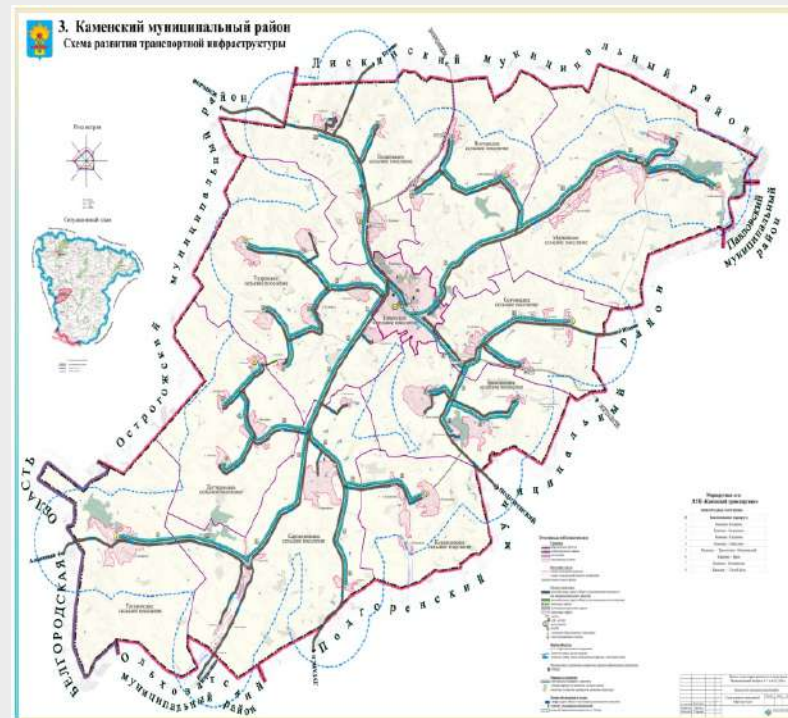
	2020	2021	2022
Оборот розничной торговли	1856927	2059845	2377181
Оборот общественного питания	26462	28193	31054
Оборот розничной торговли продовольственными товарами	1286393,1	1423694	1646372
Объем платных услуг населению	161718	172639	186167



ТРАНСПОРТ

- Виды транспорта: Юго-восточная ж/д, автотрасса Р-194 «Воронеж-Луганск»; ж/д станция Евдаково
- страны ближнего зарубежья , регионы и районы РФ
- Количество предприятий, осуществляющих грузовые и пассажирские перевозки – 1 предприятие МУП «Каменский транспортник»

Пассажирооборот	650 тыс.п/км
Перевозка пассажиров	41,7 тыс.чел



КАРТА ТРАНСПОРТНЫХ ПУТЕЙ
СООБЩЕНИЯ НА ТЕРРИТОРИИ РАЙОНА



ТЕЛЕКОММУНИКАЦИОННЫЕ СИСТЕМЫ

- Операторы сотовой связи и услуг по передаче данных:
ООО «Теле 2»; ПАО «Мегафон»; ПАО «МТС»; ПАО «ВымпелКом»
- Оператор местной проводной, междугородной и международной связи и интернета: ПАО «Ростелеком»
- Оператор кабельного интернета и телевидения: JustLan (АО «КВАНТ-ТЕЛЕКОМ»)

ЭЛЕКТРИЧЕСКИЕ ПОДСТАНЦИИ

Наименование	Напряжение, кВ	Количество и мощность трансформаторов, Мвт
ПС 110 кВ Каменка	110	32 MVA

ТАРИФЫ

Вода руб/куб.м	Электроэнергия руб/кВт/ч	Газ руб/куб.м
42,15	6,8549	8,4404

ФИНАНСОВАЯ ИНФРАСТРУКТУРА

Банковское учреждение, представленное в районе – ПАО «Сбербанк».

Виды оказываемых услуг:

- потребительские кредиты;
- ипотека;
- автокредит;
- депозиты сбербанка;
- денежные переводы;
- кредиты малому бизнесу.





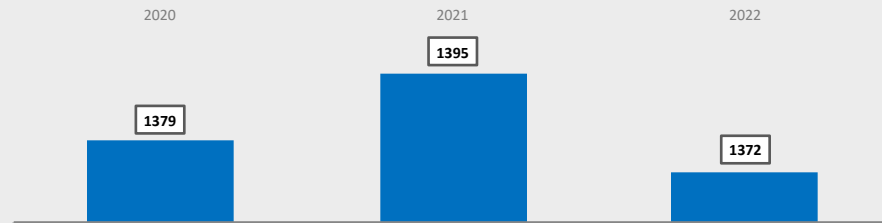
ЗДРАВООХРАНЕНИЕ

1	Районная больница
3	Стационара
69	Койко-мест
2	Амбулатории
14	Фельдшерско-акушерских пункта
1	Отделение скорой медицинской помощи
26	Численность врачей
145	Численность среднего мед. персонала

ОБРАЗОВАНИЕ

2	Учреждения дошкольного образования
11	Средних общеобразовательных школ

ЧИСЛЕННОСТЬ УЧАЩИХСЯ





ОСНОВНЫЕ ДОСТОПРИМЕЧАТЕЛЬНОСТИ



Каменский пруд
«Жемчужинка»



«ПУШКИНСКИЙ КОЛОДЕЦ»,
СЕЛО СИТНИКОВО



РОДНИК «СЕРЕБРЯНЫЕ
КЛЮЧИ», СЕЛО ВЕРХНИЕ МАРКИ



КРАЕВЕДЧЕСКИЙ МУЗЕЙ
КАМЕНСКОГО
МУНИЦИПАЛЬНОГО РАЙОНА



КАЗАНСКИЙ ХРАМ ПОСЕЛОК
КАМЕНКА

ЧИСЛЕННОСТЬ УЧРЕЖДЕНИЙ КУЛЬТУРНО-ДОСУГОВОГО ТИПА

1 Музей
1 Школа искусств

17 Библиотек

19 Концертных залов (РДК и СДК)

INVESTMENTS IN VORONEZH

КОНКУРЕНТНЫЕ ПРЕИМУЩЕСТВА

УНИКАЛЬНЫЕ ПРЕИМУЩЕСТВА РАЗМЕЩЕНИЯ ПРОИЗВОДСТВА



КАМЕНСКИЙ МУНИЦИПАЛЬНЫЙ РАЙОН

- Развитая транспортная и инженерная инфраструктура;
- Выгодное географическое положение характеризует автомобильное сообщение (автомобильная трасса Р-194 «Воронеж – Луганск»), а также важное железнодорожное сообщение, ветка Юго-Восточной железной дороги, соединяющая станцию Евдаково (п.г.т. Каменка) с крупной узловой железнодорожной станцией «Лиски» (Валуйки – Балашов; Москва – Ростов);
- Наличие крупных промышленных предприятий: ООО «Евдаково» и ООО СХ «Каменка»;
- Наличие плодородных земель;
- Наличие площадок, обеспеченных инфраструктурой для реализации инвестиционных проектов.





О мерах поддержки субъектов малого и среднего предпринимательства

Поддержка субъектов малого и среднего предпринимательства реализуется в рамках муниципальной программы Каменского муниципального района, утвержденной постановлением администрации Каменского муниципального района Воронежской области от 28.10.2020 № 269 «Об утверждении муниципальной программы Каменского муниципального района Воронежской области «Экономическое развитие района».

Программа разработана на шесть лет и направлена на развитие и поддержку малого и среднего предпринимательства, в Каменском муниципальном районе Воронежской области (в редакции постановления от 09.02.2023 № 45).

Программа содержит в себе перечень мероприятий, направленных, прежде всего, на финансовую поддержку субъектов малого и среднего предпринимательства.

В рамках реализации данной программы в 2021 году было выдано 2 субсидии субъектам малого и среднего предпринимательства в сумме 525,68 тыс. рублей, создано 8 рабочих мест.

В 2022 году выдано 4 субсидии субъектам малого и среднего предпринимательства, в общем объеме 1671,31 тыс. рублей, создано 3 рабочих места.

Таким образом, в рамках реализации данной муниципальной программы была оказана поддержка субъектам, занятым в сферах производства хлеба и мучных кондитерских изделий, производства металлических изделий, изготовления бетонных ритуальных изделий, выращивания семечковых и косточковых культур, оказания услуг автомобильным грузовым транспортом, а также в сфере по предоставлению мест для временного проживания в гостинице.

INVESTMENT

**РЕАЛИЗОВАННЫЕ И РЕАЛИЗУЕМЫЕ
ИНВЕСТИЦИОННЫЕ ПРОЕКТЫ**

РЕАЛИЗОВАННЫЕ И РЕАЛИЗУЕМЫЕ ИНВЕСТИЦИОННЫЕ ПРОЕКТЫ



КАМЕНСКИЙ МУНИЦИПАЛЬНЫЙ РАЙОН

НАИМЕНОВАНИЕ	Строительство свиноводческого комплекса на 2600 основных свиноматок
ИНИЦИАТОР ПРОЕКТА	ООО «СХ Каменка», входящие в группу компании «РусМид»
ОТРАСЛЕВАЯ ПРИНАДЛЕЖНОСТЬ	Сельское хозяйство
МЕСТО РЕАЛИЗАЦИИ	Воронежская область, Каменский район , с. Тимирязево
СРОК РЕАЛИЗАЦИИ	2017 – 2020 г.
КРАТКОЕ ОПИСАНИЕ ПРОЕКТА	Создание и развитие свиноводческого комплекса с замкнутым производственным циклом на 2600 основных свиноматок
ОБЪЕМ ИНВЕСТИЦИЙ	2 млрд рублей
ЧИСЛО СОЗДАНЫХ РАБОЧИХ МЕСТ	225 рабочих мест



IN VORONEZH

**ИНВЕСТИЦИОННЫЕ ПРЕДЛОЖЕНИЯ
ДЛЯ ИНВЕСТОРОВ**



ИНВЕСТИЦИОННЫЕ ПРЕДЛОЖЕНИЯ ДЛЯ ИНВЕСТОРОВ



КАМЕНСКИЙ МУНИЦИПАЛЬНЫЙ РАЙОН

Предложение 1	Строительство комбикормового завода
Отраслевая принадлежность	Промышленное предприятие
Объем инвестиций	600 млн руб.
Число созданных рабочих мест	50
Предложение 2	Строительство колбасного мини-цеха
Отраслевая принадлежность	Промышленное предприятие
Объем инвестиций	75 млн рублей
Число созданных рабочих мест	40
Предложение 3	Строительство мини-цеха по производству консервы из овощей и фруктов
Отраслевая принадлежность	Промышленное предприятие
Объем инвестиций	65 млн рублей
Число созданных рабочих мест	12



IN VORONEZH

**ИНВЕСТИЦИОННО-ПРИВЛЕКАТЕЛЬНЫЕ
ЗЕМЕЛЬНЫЕ УЧАСТКИ И
ПРОМЫШЛЕННЫЕ ПЛОЩАДКИ**



ИНВЕСТИЦИОННО-ПРИВЛЕКАТЕЛЬНЫЕ ЗЕМЕЛЬНЫЕ УЧАСТКИ И ПРОМЫШЛЕННЫЕ ПЛОЩАДКИ



КАМЕНСКИЙ МУНИЦИПАЛЬНЫЙ РАЙОН

Площадь	5,8 га
Кадастровый номер	36:11:0100060:1
Категория участка	Земли промышленности, энергетики, транспорта, связи, радиовещания, телевидения и земли иного специального назначения
Целевое использование	Для производственной деятельности
Форма собственности	Муниципальная собственность Верхнетойденского сельского поселения
Варианты приобретения	Аренда, приобретение в собственность
Стоимость	Кадастровая стоимость 65801394,96 руб.
Транспортная инфраструктура	Автодорога регионального значения Р-194 «Воронеж - Луганск (госграница)» расположена в 3,5 км. К участку подходит асфальтированная дорога местного значения, подъезд к участку оборудован. Железнодорожная станция «Евдаково» в 3,4 км. Железнодорожный тупик проходит по границе участка.
Газ	0,6 МПа
Электроэнергия	ВЛ – 0,4 кВ
Водоснабжение	Требуется индивидуальная скважина
Канализация	-
Очистные сооружения	-

Инвестиционная площадка №1
Паспорт инвестиционного проекта
«Размещение промышленного производства, ул.Советская, 51»



ИНВЕСТИЦИОННО-ПРИВЛЕКАТЕЛЬНЫЕ ЗЕМЕЛЬНЫЕ УЧАСТКИ И ПРОМЫШЛЕННЫЕ ПЛОЩАДКИ



КАМЕНСКИЙ МУНИЦИПАЛЬНЫЙ РАЙОН

Площадь	6,1 га
Кадастровый номер	36:11:1100001:10
Категория участка	Земли населенных пунктов
Целевое использование	Для размещения производственной базы
Форма собственности	Муниципальная собственность
Варианты приобретения	Аренда, приобретение в собственность
Стоимость	Кадастровая стоимость 13896195,08 руб.
Транспортная инфраструктура	Автодорога регионального значения Р-194 «Воронеж - Луганск (госграница)» проходит в 100 м. Автодорога «Щербаково-Лиски-М-4 «Дон» в 700 м. По границе участка проходит асфальтированная дорога местного значения. Железнодорожная станция «Евдаково» в 14 км.
Газ	Газопровод низкого давления
Электроэнергия	Линия электропередачи проходит по границе участка
Водоснабжение	Требуется индивидуальная скважина
Канализация	-
Очистные сооружения	-

Инвестиционная площадка №2
Паспорт инвестиционного проекта
«Размещение агропромышленного производства, с. Щербаково»



ИНВЕСТИЦИОННО-ПРИВЛЕКАТЕЛЬНЫЕ ЗЕМЕЛЬНЫЕ УЧАСТКИ И ПРОМЫШЛЕННЫЕ ПЛОЩАДКИ



КАМЕНСКИЙ МУНИЦИПАЛЬНЫЙ РАЙОН

Площадь	0,2 га
Кадастровый номер	36:11:0100047:163
Категория участка	Земли населенных пунктов
Целевое использование	Для размещения объектов, характерных для населенных пунктов
Форма собственности	Муниципальная собственность
Варианты приобретения	Аренда, приобретение в собственность
Стоимость	Кадастровая стоимость 5021412,96 руб. Автодорога «Щербаково-Лиски-М4 «Дон» расположена в 2 км.
Транспортная инфраструктура	По границе участка проходит асфальтированная дорога местного значения. Железнодорожная станция «Евдаково» в 1,5 км.
Газ	Газопровод низкого давления
Электроэнергия	Линия электропередачи проходит по границе участка, ВЛ 0,4 кВ
Водоснабжение	Водопроводная сеть вдоль границы участка или индивидуальная скважина
Канализация	Канализационные сооружения имеются
Очистные сооружения	-

Инвестиционная площадка №4
Паспорт инвестиционного проекта
«Размещение промышленного производства, ул.Пролетарская, 51А»



ИНВЕСТИЦИОННО-ПРИВЛЕКАТЕЛЬНЫЕ ЗЕМЕЛЬНЫЕ УЧАСТКИ И ПРОМЫШЛЕННЫЕ ПЛОЩАДКИ



КАМЕНСКИЙ МУНИЦИПАЛЬНЫЙ РАЙОН

Площадь	1,8 га
Кадастровый номер	36:11:0000000:1390
Категория участка	Открытые склады
Целевое использование	Для размещения производственной базы
Форма собственности	Муниципальная собственность
Варианты приобретения	Аренда, приобретение в собственность
Стоимость	Кадастровая стоимость 20967655,92 руб.
Транспортная инфраструктура	Автодорога регионального значения Р-194 Воронеж - Луганск (госграница) расположена в 3 км. К участку подходит асфальтированная дорога местного значения. Железнодорожная станция «Евдаково» в 2 км.
Газ	Газопровод 0,6 Мпа, диаметр 159 мм, ШРП в 300 м
Электроэнергия	ВЛ-0,4 кВ в 100 м. ПС 110/35/10 кВ примыкает к границе участка
Водоснабжение	Требуется индивидуальная скважина
Канализация	-
Очистные сооружения	-

Инвестиционная площадка №5
Паспорт инвестиционного проекта
«Размещение агропромышленного производства, ул.Советская, 45Г»

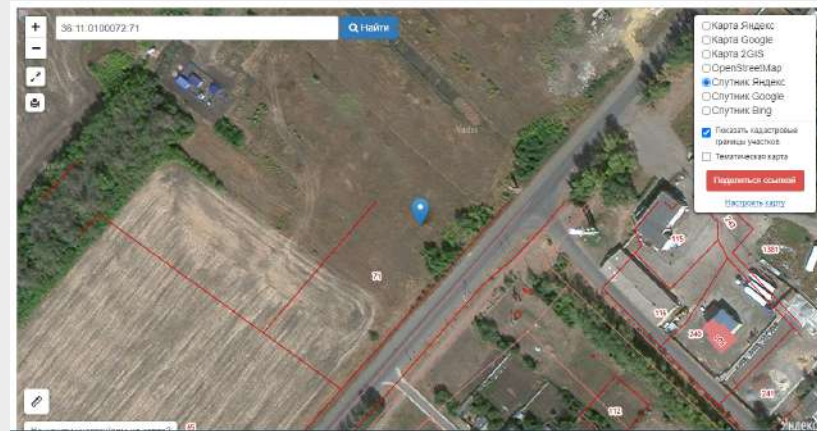


ИНВЕСТИЦИОННО-ПРИВЛЕКАТЕЛЬНЫЕ ЗЕМЕЛЬНЫЕ УЧАСТКИ И ПРОМЫШЛЕННЫЕ ПЛОЩАДКИ



КАМЕНСКИЙ МУНИЦИПАЛЬНЫЙ РАЙОН

Площадь	1 га
Кадастровый номер	36:11:0100072:71
Категория участка	Земли населенных пунктов
Целевое использование	Поля и участки для выращивания сельхозпродукции
Форма собственности	Муниципальная собственность
Варианты приобретения	Аренда, приобретение в собственность
Стоимость	Кадастровая стоимость 49200 руб.
Транспортная инфраструктура	Автодорога федерального значения Р-194 «Воронеж - Луганск (госграница)» проходит по границе участка. Железнодорожная станция «Евдаково» в 4 км.
Газ	Газопровод 0,6 Мпа, диаметр 159 мм, ШРП в 300 м.
Электроэнергия	ВЛ-0,4 кВ, проходит по границе участка
Водоснабжение	Требуется индивидуальная скважина
Канализация	Центральная сеть водоотведения на расстоянии 600 м
Очистные сооружения	-



ИНВЕСТИЦИОННО-ПРИВЛЕКАТЕЛЬНЫЕ ЗЕМЕЛЬНЫЕ УЧАСТКИ И ПРОМЫШЛЕННЫЕ ПЛОЩАДКИ



КАМЕНСКИЙ МУНИЦИПАЛЬНЫЙ РАЙОН

Площадь	1,6 га
Кадастровый номер	36:11:0100031:598
Категория участка	Земли населенных пунктов
Целевое использование	Для размещения производственной базы
Форма собственности	Муниципальная собственность
Варианты приобретения	Аренда, приобретение в собственность
Стоимость	Кадастровая стоимость 29338837,94 руб. Автодорога федерального значения Р-194 «Воронеж - Луганск (госграница)» проходит по границе участка. К участку подходит асфальтированная дорога местного значения, подъезд к участку оборудован. Железнодорожная станция «Евдаково» в 3,4 км.
Транспортная инфраструктура	Газопровод 0,6 МПа, диаметр 159 мм в 400 м.
Газ	ВЛ-0,4 кВ в 100 м
Электроэнергия	Требуется индивидуальная скважина
Водоснабжение	Центральная сеть водоотведения на расстоянии 500 м
Канализация	-
Очистные сооружения	-

Инвестиционная площадка №3 Паспорт инвестиционного проекта «Размещение бассейна, ул.Полевая, 2Г»





ГЛАВА АДМИНИСТРАЦИИ:

Кателкин Анатолий Стефанович

+7 (47357) 5-37-42

ЗАМЕСТИТЕЛЬ ГЛАВЫ АДМИНИСТРАЦИИ:

Мошуров Юрий Петрович

+7 (47357) 5-16-02

КОНТАКТНОЕ ЛИЦО

Сыроватская Светлана Николаевна

+7 (47357) 5-24-61

ФАКС: +74735753306

EMAIL: kamen@govrn.ru

HTTP://WWW.KAMENKA-VRN.RU